





276 EGARSAT		Area 1	
		G.P 11	Programa 02
PROGRAMA : INCAPACIDAD TEMPORAL Y OTRAS PRESTACIONES		RESPONSABLE:	
ACTIVIDADES			
RECONOCIMIENTO DE PRESTACIONES DE PAGO DIRECTO POR INCAPACIDAD TEMPORAL VIGILANCIA DE LOS RECONOCIMIENTOS EFECTUADOS EN RÉGIMEN DE PAGO DELEGADO VIGILANCIA DEL AGOTAMIENTO DE LOS PLAZOS DE ESTAS PREST. SEGUIMIENTO DE LA INCAPACIDAD TEMPORAL POR RÉGIMENES Y TIPOS DE PAGO (DIRECTO Y DELEGADO)			
OBJETIVOS			
CL	DENOMINACIÓN	Presupuesto 2017	EJECUCIÓN
01	CONSEGUIR UNA DURACIÓN MEDIA MÁXIMA, EN DÍAS, DE CADA PROCESO DE I.T.	38,52	33,89
02	NO SUPERAR UN PORCENTAJE DE PROCESOS DE IT RESPECTO A LOS AFILIADOS	1,41	1,64
03	CONSEGUIR UN GASTO DIRECTO MÁXIMO POR AFILIADO DE EUROS	178,41	57,45
04	CONSEGUIR UN NÚM. MEDIO MÁXIMO DE DÍAS INDEMNIZADOS POR CADA PROCESO INDEMNIZADO	67,77	65,03
05	CONSEGUIR UN GASTO DIRECTO MÁXIMO POR DÍA INDEMNIZADO DE EUROS	36,18	25,36
06	REALIZAR UN GASTO DIRECTO MÁXIMO POR PROCESO INDEMNIZADO CON ALTA EN EL PERÍODO DE EUROS	2.451,95	1.649,35
07	REALIZAR UN GASTO TOTAL MAXIMO POR AFILIADO DE EUROS	190,41	62,18
08	CONSEGUIR UN GASTO TOTAL MÁXIMO POR DÍA INDEMNIZADO DE EUROS	38,61	27,45
09	REALIZAR UN GASTO TOTAL MÁXIMO POR PROCESO INDEMNIZADO DE EUROS	2.616,84	1.785,14
MEDIOS HUMANOS Y FINANCIEROS			
CL	MEDIOS	Presupuesto 2017	EJECUCIÓN
10	NÚMERO DE PERSONAS EN MILES DE EUROS	114	112
11	Gastos de personal	4.100,16	1.491,31
12	Otros gastos de funcionamiento	2.693,65	868,96
13	TOTAL COSTE DE LOS SERVICIOS	6.793,81	2.360,27
14	Transferencias	109.560,17	36.078,07
15	Inversiones	598,27	36,81
16	TOTAL OPERACIONES NO FINANCIERAS	116.952,25	38.475,15
18	TOTAL GASTOS DEL PROGRAMA	116.952,25	38.475,15
INDICADORES PARA EL SEGUIMIENTO DE OBJETIVOS			
CL	DENOMINACIÓN	Presupuesto 2017	EJECUCIÓN
19	NUM. DE PROCESOS DE IT CUYA ALTA MÉDICA SE HAYA PRODUCIDO EN EL EJERCICIO	80.714	41.407
20	NUM. DE DÍAS DE BAJA RELATIVOS A PROCESOS CUYA ALTA MÉDICA SE HAYA PRODUCIDO EN EL EJERCICIO	3.109.418	1.403.248
21	NUM. DE PROCESOS EN LOS QUE EL ÚLTIMO DÍA DEL PERÍODO EL PACIENTE SE ENCUENTRA EN SITUACIÓN DE BAJA	7.947	9.266
22	POBLACIÓN PROTEGIDA EL ÚLTIMO DÍA DEL PERÍODO	564.925	566.279
23	POBLACIÓN MEDIA PROTEGIDA EN EL PERÍODO	549.240	548.062
24	GASTO DIRECTO GENERADO EN EL PERÍODO EN CONCEPTO I.T.(MILES DE EUROS) EXCL. EMPRESAS COLABORADORAS	97.992,15	31.487,12
25	NUMERO DE PROCESOS INICIADOS EN EL PERÍODO	81.825	42.393
60	NUM. DE PROCESOS INDEMNIZADOS CUYA ALTA SE HAYA PRODUCIDO EN EL PERÍODO	39.322	17.354
61	NUM. DE DÍAS INDEM.EN PERÍODO O ANT.DE LOS PROCESOS INDEM. CUYA ALTA SE HA PRODUCIDO EN EL PERÍODO	2.665.047	1.128.603
62	NUM. DE PROCESOS INDEMNIZADOS INICIADOS EN EL PERÍODO	39.965	18.363
63	NUM. DE DÍAS INDEMNIZADOS EN EL PERÍODO	2.708.624	1.241.546
64	NUM. DE PROCESOS INDEMNIZADOS INICIADOS POR CADA 1000 AFILIADOS	73	34
65	NUM. DE DÍAS INDEMNIZADOS POR CADA AFILIADO	4,93	2,27
66	GASTOS ASOCIADOS GENERADOS EN EL PERÍODO (SANITARIOS, DE ADMON Y OTROS GENERALES, EN MILES DE EUROS)	6.589,68	2.592,31
67	NUM. DE PROCESOS CESE DE ACTIVIDAD TRABAJADORES AUTONOMOS PRODUCIDOS EN EL PERIODO	28	24
68	NUM. DE PROCESOS CESE DE ACTIVIDAD TRABAJADORES AUTONOMOS QUE PREVALECN AL FINAL DEL PERIODO	25	23
69	DURACIÓN MEDIA DE LOS PROCESOS DE CESE DE ACTIVIDAD TRABAJADORES AUTONOMOS	12	9,06
70	NUM. TOTAL DE MENSUALIDADES CESE DE ACTIVIDAD ABONADAS EN EL PERIODO	243	106,34



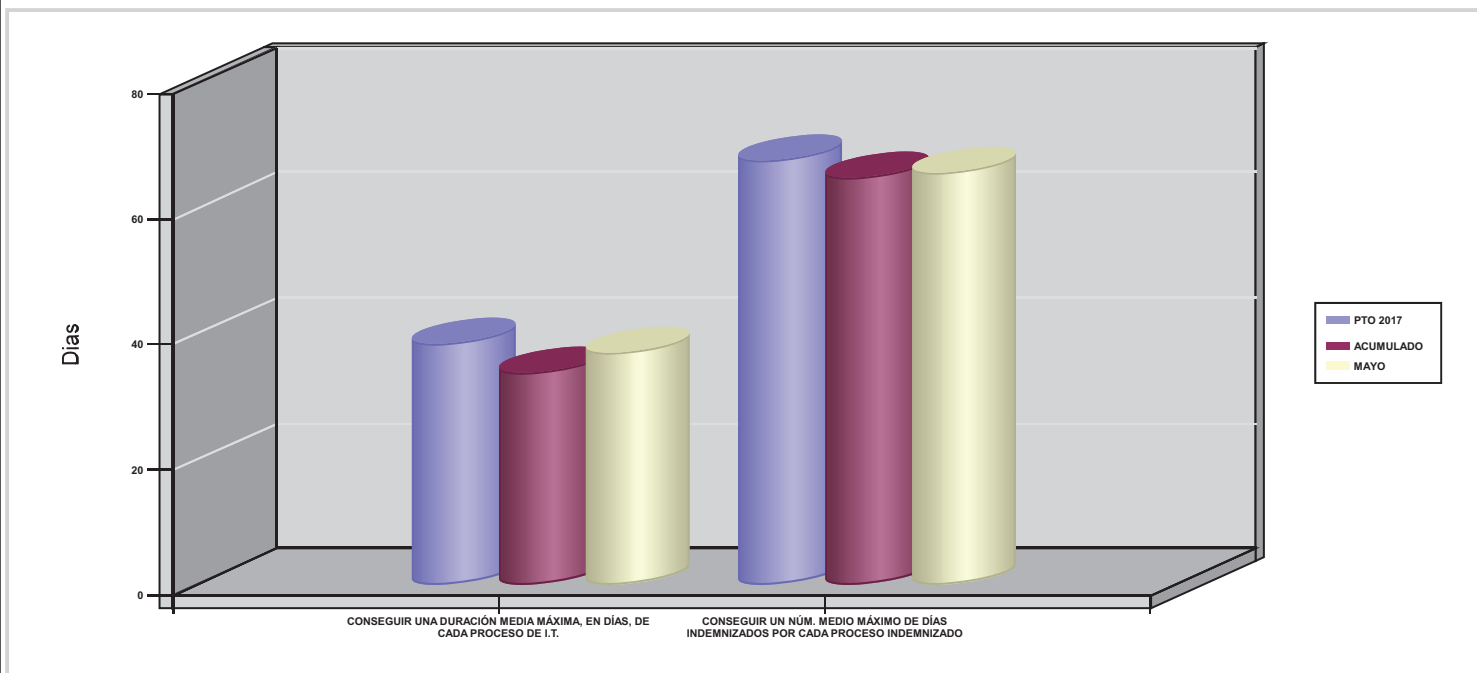
276 EGARSAT

ÁREA 1 "PRESTACIONES ECONÓMICAS"

OBJETIVOS DEL PROGRAMA 1102 "INCAPACIDAD TEMPORAL Y OTRAS PRESTACIONES"

01 CONSEGUIR UNA DURACIÓN MEDIA MÁXIMA, EN DÍAS, DE CADA PROCESO DE I.T.

04 CONSEGUIR UN NÚM. MEDIO MÁXIMO DE DÍAS INDEMNIZADOS POR CADA PROCESO INDEMNIZADO





276 EGARSAT		Area 1	
		G.P 11	Programa 05
PROGRAMA : CAPITALES RENTA Y OTRAS COMPENSACIONES FINANCIERAS DE ACCIDENTES DE TRABAJO		RESPONSABLE:	
ACTIVIDADES			
RECONOCIMIENTO DE LOS DERECHOS A PRESTACIONES VITALICIAS Y TEMPORALES A BENEFICIARIOS DE INVALIDEZ MUERTE Y SUPERVIVENCIA DE ACCIDENTES DE TRABAJO CONTROL DE CÁLCULO DE LOS CAPITALES COSTE DE RENTA DE ACCIDENTES DE TRABAJO TRAMITACIÓN DE LOS EXPEDIENTES ANTE LOS ORGANISMOS CORRESPONDIENTES			
OBJETIVOS			
CL	DENOMINACIÓN	Presupuesto 2017	EJECUCIÓN
01	ATENDER UN NÚMERO DE SINIESTROS DE INVALIDEZ GENERADORES DE CAPITALES-COSTE	125	56
02	ATENDER UN NÚMERO DE SINIESTROS POR MUERTE GENERADORES DE CAPITALES-COSTE	20	4
MEDIOS HUMANOS Y FINANCIEROS			
CL	MEDIOS	Presupuesto 2017	EJECUCIÓN
10	NÚMERO DE PERSONAS	9	10
	EN MILES DE EUROS		
11	Gastos de personal	485,63	176,28
12	Otros gastos de funcionamiento	291,73	134,75
13	TOTAL COSTE DE LOS SERVICIOS	777,36	311,03
14	Transferencias	72.613,46	23.197,31
15	Inversiones	39,08	0,58
16	TOTAL OPERACIONES NO FINANCIERAS	73.429,90	23.508,92
18	TOTAL GASTOS DEL PROGRAMA	73.429,90	23.508,92
INDICADORES PARA EL SEGUIMIENTO DE OBJETIVOS			
CL	DENOMINACIÓN	Presupuesto 2017	EJECUCIÓN
19	IMPORTE DE LOS CAPITALES COSTE POR INVALIDEZ (EN MILES DE EUROS)	29.694	13.122,99
20	NÚMERO DE SINIESTROS GENERADOS DE CAPITALES COSTE POR INVALIDEZ	125	56
21	IMPORTE MEDIO DE LOS CAPITALES COSTE POR INVALIDEZ (EN EUROS)	237.552	234.339,11
22	IMPORTE DE LOS CAPITALES COSTE POR MUERTE (EN MILES DE EUROS)	3.881,38	747,07
23	NÚMERO DE SINIESTROS DEVENGADOS DE CAPITALES COSTE POR MUERTE	20	4
24	IMPORTE MEDIO DE LOS CAPITALES COSTE POR MUERTE (EN EUROS)	194.069	186.767,50
25	POBLACIÓN LABORAL PROTEGIDA POR I.M.S. AL FINAL DEL PERÍODO	296.140	295.188



276 EGARSAT		Area 2	
		G.P 21	Programa 22
PROGRAMA : MEDICINA AMBULATORIA DE MUTUAS COLABORADORAS CON LA SEGURIDAD SOCIAL		RESPONSABLE:	
ACTIVIDADES			
GESTIÓN DE LA ASISTENCIA SANITARIA EN RÉGIMEN AMBULATORIO EN CENTROS PROPIOS DE LAS MUTUAS Y EN SUS CENTROS MANCOMUNADOS CONTROL DE LA ASISTENCIA SANITARIA PRESTADA CON MEDIOS AJENOS CREACIÓN, ADAPTA. Y MEJORA DE CENTROS PROPIOS DE LAS MUTUAS Y DE SUS CENTROS MANCOMUNADOS			
OBJETIVOS			
CL	DENOMINACIÓN	Presupuesto 2017	EJECUCIÓN
02	ATENDER UN PORCENTAJE DE PACIENTES CON MEDIOS PROPIOS	57	59,85
03	ATENDER UN NÚMERO DE PACIENTES	15.606	7.544
MEDIOS HUMANOS Y FINANCIEROS			
CL	MEDIOS	Presupuesto 2017	EJECUCIÓN
10	NÚMERO DE PERSONAS	201	192
	EN MILES DE EUROS		
11	Gastos de personal	8.654,36	3.135,97
12	Otros gastos de funcionamiento	13.657,77	4.920,66
13	TOTAL COSTE DE LOS SERVICIOS	22.312,13	8.056,63
14	Transferencias	1.155	354,88
15	Inversiones	351,99	114,37
16	TOTAL OPERACIONES NO FINANCIERAS	23.819,12	8.525,88
18	TOTAL GASTOS DEL PROGRAMA	23.819,12	8.525,88
INDICADORES PARA EL SEGUIMIENTO DE OBJETIVOS			
CL	DENOMINACIÓN	Presupuesto 2017	EJECUCIÓN
19	NÚMERO DE CONSULTAS NUEVAS CON MEDIOS PROPIOS	15.289	7.788
20	NÚMERO DE CONSULTAS SUCESIVAS CON MEDIOS PROPIOS	140.123	61.770
22	NÚMERO DE PACIENTES ATENDIDOS CON MEDIOS PROPIOS	15.606	7.544
23	NÚMERO DE PACIENTES ATENDIDOS CON MEDIOS AJENOS	11.773	5.061
28	POBLACIÓN LABORAL PROTEGIDA AL FINAL DEL PERÍODO POR I.T POR CONTINGENCIAS PROFESIONALES	294.930	293.998



276 EGARSAT		Area 2	
		G.P 22	Programa 24
PROGRAMA : MEDICINA HOSPITALARIA DE MUTUAS COLABORADORAS CON LA SEGURIDAD SOCIAL		RESPONSABLE:	
ACTIVIDADES			
GESTIÓN DE LA ASISTENCIA SANITARIA EN RÉGIMEN HOSPITALARIO EN CENTROS PROPIOS DE LAS MUTUAS Y EN SUS CENTROS MANCOMUNADOS CONTROL DE LA ASISTENCIA SANITARIA HOSPITALARIA PRESTADA CON MEDIOS AJENOS CREACIÓN, ADAPTACIÓN Y MEJORA DE CENTROS PROPIOS DE LAS MUTUAS Y DE SUS CENTROS MANCOMUNADOS			
OBJETIVOS			
CL	DENOMINACIÓN	Presupuesto 2017	EJECUCIÓN
01	OBTENER UN PORCENTAJE DE OCUPACIÓN EN CENTROS PROPIOS	2.406,48	0
02	CONSEGUIR UNA ESTANCIA MEDIA EN CENTROS PROPIOS	1,98	0
03	CONSEGUIR UN COSTE MEDIO EN EUROS POR ESTANCIA EN CENTROS PROPIOS	1.957,75	0
04	CONSEGUIR UN COSTE MEDIO EN EUROS POR ESTANCIA EN CENTROS AJENOS	1.390,37	385,67
MEDIOS HUMANOS Y FINANCIEROS			
CL	MEDIOS	Presupuesto 2017	EJECUCIÓN
10	NÚMERO DE PERSONAS EN MILES DE EUROS	98	0
11	Gastos de personal	3.178,18	1.269,60
12	Otros gastos de funcionamiento	5.664	2.004,94
13	TOTAL COSTE DE LOS SERVICIOS	8.842,18	3.274,54
14	Transferencias	800	184,01
15	Inversiones	1.566,25	169,47
16	TOTAL OPERACIONES NO FINANCIERAS	11.208,43	3.628,02
18	TOTAL GASTOS DEL PROGRAMA	11.208,43	3.628,02
INDICADORES PARA EL SEGUIMIENTO DE OBJETIVOS			
CL	DENOMINACIÓN	Presupuesto 2017	EJECUCIÓN
19	NÚMERO DE CAMAS DE CLINICA PROPIAS INSTALADAS	21	0
20	NÚMERO DE CAMAS DE U.V.I. PROPIAS INSTALADAS	3	0
22	NÚMERO TOTAL DE CAMAS HOSPITALARIAS PROPIAS INSTALADAS	24	0
23	NÚMERO DE ESTANCIAS PROPIAS CAUSADAS EN EL PERÍODO	2.599	0
24	NÚMERO DE ESTANCIAS PROPIAS POSIBLES EN EL PERÍODO	108	0
25	NÚMERO DE INGRESOS DEL PERÍODO EN CENTROS PROPIOS	1.314	0
26	COSTE ASISTENCIA HOSPITALARIA CON MEDIOS PROPIOS (EN MILES DE EUROS)	5.088,18	2.147,99
27	COSTE ASISTENCIA HOSPITALARIA CON MEDIOS AJENOS (EN MILES DE EUROS)	3.754	1.126,55
28	NÚMERO DE ACCIDENTADOS INGRESADOS EN CENTROS AJENOS	515	293
29	NÚMERO DE ESTANCIAS DE ACCIDENTADOS EN CENTROS AJENOS	2.700	2.921
30	DURACIÓN MEDIA EN DÍAS DE LOS PROCESOS DE INTERNAMIENTO EN CENTROS AJENOS	5,24	9,97



276 EGARSAT		Area 3	
		G.P. 34	Programa 36
PROGRAMA : HIGIENE Y SEGURIDAD EN EL TRABAJO		RESPONSABLE:	
ACTIVIDADES			
ASESORAMIENTO SOBRE GESTIÓN DE RIESGOS INVESTIGACIÓN E INSPECCIÓN DE ACCIDENTES INFORMACIÓN Y DIVULGACIÓN ESTUDIOS DE PUESTOS Y CONDICIONES DE TRABAJO			
OBJETIVOS			
CL	DENOMINACIÓN	Presupuesto 2017	EJECUCIÓN
01	REALIZAR INVESTIGACIONES DE ACCIDENTES EN UN %	0,61	0,44
02	REALIZAR ESTUDIOS SOBRE SINIESTRALIDAD EN EMPRESAS EN NÚMERO	2.000	2.441
03	REALIZAR VISITAS DE ASESOR.Y ORIENTACIÓN A C.DE TRABAJO EN MATERIA DE SEGURIDAD E HIGIENE EN N°	3.000	1.348
04	REALIZAR CURSILLOS, JORNADAS, SEMINARIOS EN NÚMERO	25	9
05	MANTENER LA SINIESTRALIDAD SOBRE EL COLECTIVO PROTEGIDO EN UN %	4,16	1,92
07	REALIZAR CAMPAÑAS DE SENSIBILIZACIÓN Y EDUCACIÓN EN NÚMERO	91.000	21.702
08	REALIZAR ACTUACIONES DE ASESORAMIENTO EN NÚMERO	300	64
09	REALIZAR CAMPAÑAS DE DIVULGACIÓN EN NÚMERO	4	2
MEDIOS HUMANOS Y FINANCIEROS			
CL	MEDIOS	Presupuesto 2017	EJECUCIÓN
10	NÚMERO DE PERSONAS	10	9
	EN MILES DE EUROS		
11	Gastos de personal	342,73	99,89
12	Otros gastos de funcionamiento	350,93	43,36
13	TOTAL COSTE DE LOS SERVICIOS	693,66	143,25
15	Inversiones	39,08	0
16	TOTAL OPERACIONES NO FINANCIERAS	732,74	143,25
18	TOTAL GASTOS DEL PROGRAMA	732,74	143,25
INDICADORES PARA EL SEGUIMIENTO DE OBJETIVOS			
CL	DENOMINACIÓN	Presupuesto 2017	EJECUCIÓN
19	NÚMERO DE ACCIDENTES INVESTIGADOS	75	25
20	NÚMERO DE ACCIDENTES ACAECIDOS	12.320	5.678
21	NÚMERO DE ESTUDIOS DE SINIESTRALIDAD EN EMPRESAS REALIZADOS	2.000	2.441
22	NÚMERO DE VISITAS A CENTROS DE TRABAJO REALIZADAS	3.000	1.348
24	NÚMERO DE CURSILLOS, JORNADAS Y SEMINARIOS EN MATERIA PREVENTIVA REALIZADOS	25	9
25	NÚMERO DE ASISTENTES A LOS CURSILLOS, JORNADAS Y SEMINARIOS	250	62
26	NÚMERO DE ACCIDENTADOS EN EL PERÍODO	12.320	5.678
27	POBLACIÓN LABORAL PROTEGIDA AL FINAL DEL PERÍODO POR I.M.S. POR CONTINGENCIAS PROFESIONALES	296.140	295.188
29	NUMERO DE ENFERMEDADES PROFESIONALES INVESTIGADAS	50	14
30	NÚMERO DE CAMPAÑAS DE SENSIBILIZACIÓN Y EDUCACIÓN PREVENTIVA REALIZADAS	91.000	21.702
31	NÚMERO DE PUBLICACIONES EN MATERIA PREVENTIVA REALIZADAS	110.000	25.770
32	NÚMERO DE ACTUACIONES DE ASESORAMIENTO EN MATERIA PREVENTIVA REALIZADAS	300	64
33	NÚMERO DE CAMPAÑAS DE DIVULGACIÓN EN MATERIA PREVENTIVA REALIZADAS	4	2



276 EGARSAT		Area 4	
		G.P 43	Programa 64
PROGRAMA : ADMINISTRACIÓN DEL PATRIMONIO		RESPONSABLE:	
ACTIVIDADES			
GESTIONAR Y CONTROLAR LA SITUACIÓN Y VARIACIÓN FINANCIERA Y PATRIMONIAL			
OBJETIVOS			
CL	DENOMINACIÓN	Presupuesto 2017	EJECUCIÓN
02	OBTENER UN % DE RENTABILIDAD MEDIA DE LA CARTERA DE VALORES	5,50	4,16
09	OBTENER UN % DE EXCEDENTE DE GESTIÓN SOBRE CUOTAS	0,76	-35,78
MEDIOS HUMANOS Y FINANCIEROS			
CL	MEDIOS	Presupuesto 2017	EJECUCIÓN
EN MILES DE EUROS			
14	Transferencias	2.674,50	0
16	TOTAL OPERACIONES NO FINANCIERAS	2.674,50	0
17	TOTAL OPERACIONES FINANCIERAS	7.773,78	0
18	TOTAL GASTOS DEL PROGRAMA	10.448,28	0
INDICADORES PARA EL SEGUIMIENTO DE OBJETIVOS			
CL	DENOMINACIÓN	Presupuesto 2017	EJECUCIÓN
24	IMPORTE MEDIO DE LA CARTERA DE VALORES (EN MILES DE EUROS)	50.000	45.541,77
25	RENDIMIENTO NETO EN EL PERÍODO DE LA CARTERA DE VALORES (EN MILES DE EUROS)	2.750	1.893,88
40	EXCEDENTE DE GESTIÓN EN EL PERÍODO (EN MILES DE EUROS)	1.688,28	-19.348,51
41	RECAUDACIÓN POR CUOTAS EN EL PERÍODO (EN MILES DE EUROS)	222.643,64	54.071,48



276 EGARSAT		Area 4	
		G.P 45	Programa 91
PROGRAMA : DIRECCIÓN Y SERVICIOS GENERALES		RESPONSABLE:	
ACTIVIDADES			
DIRIGIR, COORDINAR Y APOYAR LAS ACTIVIDADES DE LA ENTIDAD INSPECCIONAR LOS CENTROS Y SERVICIOS PROPIOS Y CONCERTADOS GESTIONAR Y COORDINAR LA POLÍTICA DE PERSONAL, SUMINISTROS Y MANTENIMIENTO ELABORAR Y GESTIONAR LOS PRESUPUESTOS			
OBJETIVOS			
CL	DENOMINACIÓN	Presupuesto 2017	EJECUCIÓN
01	CONSEGUIR QUE EL ABSENTISMO S/JORNADAS TOTALES NO EXCEDA EL %	4,50	6,02
08	CONSEGUIR QUE EL COSTE DE LOS SERVICIOS S/CUOTAS NO REBASE EL %	20,64	29,84
09	CONSEGUIR UN COSTE DE LOS SERVICIOS POR TRABAJADOR PROTEGIDO, EN EUROS	130,59	46,42
MEDIOS HUMANOS Y FINANCIEROS			
CL	MEDIOS	Presupuesto 2017	EJECUCIÓN
10	NÚMERO DE PERSONAS	88	86
	EN MILES DE EUROS		
11	Gastos de personal	3.717,12	1.273,25
12	Otros gastos de funcionamiento	2.820,39	716,65
13	TOTAL COSTE DE LOS SERVICIOS	6.537,51	1.989,90
14	Transferencias	798,63	64,64
15	Inversiones	273,55	12,27
16	TOTAL OPERACIONES NO FINANCIERAS	7.609,69	2.066,81
17	TOTAL OPERACIONES FINANCIERAS	2.880	145,89
18	TOTAL GASTOS DEL PROGRAMA	10.489,69	2.212,70
INDICADORES PARA EL SEGUIMIENTO DE OBJETIVOS			
CL	DENOMINACIÓN	Presupuesto 2017	EJECUCIÓN
25	NÚMERO DE JORNADAS LABORALES DE TODO EL PERSONAL DE LA ENTIDAD	122.200	52.465
26	NÚMERO DE JORNADAS LABORALES PERDIDAS DE TODO EL PERSONAL DE LA ENTIDAD	5.500	3.161
40	IMPORTE TOTAL DEL COSTE DE LOS SERVICIOS DE LA ENTIDAD (EN MILES DE EUROS)	45.956,65	16.135,61
41	RECAUDACIÓN POR CUOTAS (EN MILES DE EUROS)	222.643,64	54.071,48
42	POBLACIÓN LABORAL TOTAL PROTEGIDA AL FINAL DEL PERÍODO	351.920	347.594



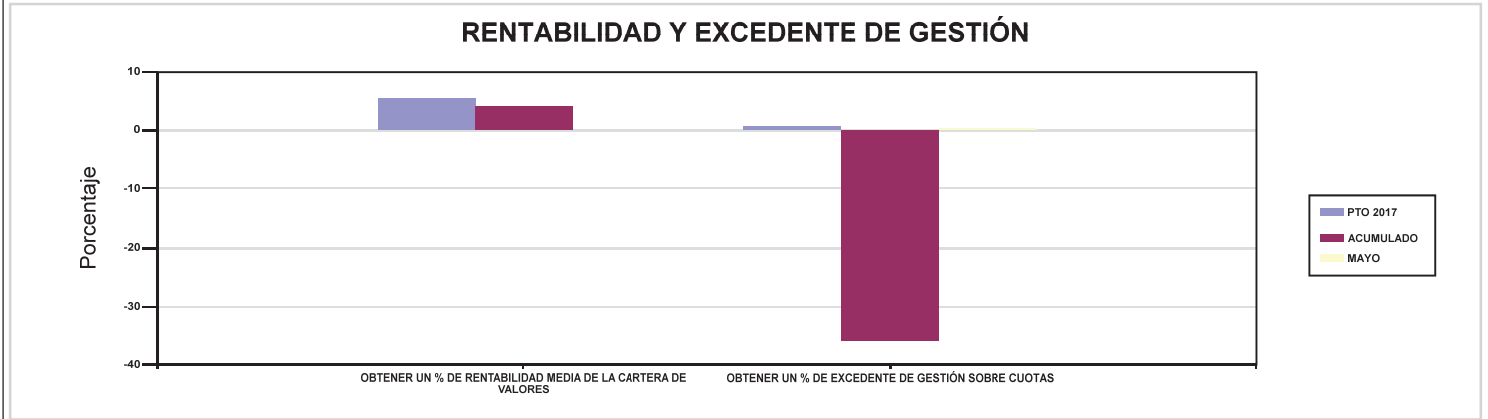
276 EGARSAT

ÁREA 4 "TESORERÍA, INFORMÁTICA Y OTRAS"

OBJETIVOS DEL PROGRAMA 4364 "ADMINISTRACIÓN DEL PATRIMONIO"

02 OBTENER UN % DE RENTABILIDAD MEDIA DE LA CARTERA DE VALORES

09 OBTENER UN % DE EXCEDENTE DE GESTIÓN SOBRE CUOTAS



276 EGARSAT

ÁREA 4 "TESORERÍA, INFORMÁTICA Y OTRAS"

OBJETIVOS DEL PROGRAMA 4591 "DIRECCIÓN Y SERVICIOS GENERALES"

01 CONSEGUIR QUE EL ABSENTISMO S/JORNADAS TOTALES NO EXCEDA EL %

08 CONSEGUIR QUE EL COSTE DE LOS SERVICIOS S/CUOTAS NO REBASE EL %

